

कीर्तिपुर नगरपालिका -संक्षिप्त परिचय

कीर्तिपुर नेपालको इतिहासमा एउटा आफ्नो छुट्टै अस्तित्वमा अगाडिबढिरहेको ऐतिहासिक नगर हो । नेवार जातिहरूको मुख्य बसोबास रहेकोऐतिहासिक कीर्तिपुर नगर वि.सं २०५३ चैत्र १४ गते नगरपालिका ऐन २०५३अनुसार गठन भएको हो। मल्ल कालदेखि नै कला र संस्कृतिबाट धनी हुँदै आएको यसकीर्तिपुर नगरले आधुनिक नेपालको निर्माण गर्ने क्रममा हरेक पाईलामा भागलिँदै आईरहेको छ । अर्को तिर प्रत्येक प्रजातान्त्रिक आन्दोलनमाकीर्तिपुरले उल्लेखनिय भूमिका खेल्दै आएको छ ।

कीर्तिपुर शहर व्यावसायिक रूपले भन्ने हो भने विभिन्न औद्योगिककलकारखानाको साथै बजारको व्यवस्था, खानेपानी, विजुली, टेलिफोन साथै शिक्षणसंस्था नेपाल कै सबै भन्दा पुरानो त्रिभुवन विश्व विद्यालय कीर्तिपुर शहरमापर्दछ । कीर्तिपुर शहरको उत्तरमा काठमाडौं महानगरपालिका, दक्षिणमादक्षिणकाली नगरपालिका पूर्वमा वागमती नदी, पश्चिममा चन्द्रागिरी नगरपालिकापर्दछ । यस कीर्तिपुर नगरपालिकाको कूल क्षेत्रफल १४.७६ वर्ग कि.मी. छ भने२०६८ सालको राष्ट्रिय जनगणना अनुसार कीर्तिपुरको कूल जनसंख्या ६५६०२ जनाछन् भने जसमा पुरुषको संख्या ३६४७६ (५५.५० प्रतिशत) र महिलाको संख्या २९१२६जना (४४.५० प्रतिशत) रहेको छ । कीर्तिपुर शहरमा कीर्तिपुर लगायत पाँगा, चोभार, भाजंगल, टौदह, ट्याँङ्गला फाँट, चम्पादेवी, नगाउँ, सल्यानस्थान, नयाँ बजार र भत्क्यापाटी समेत प्रमुख स्थान रहेको छ ।

बिद्धतीय नक्सा पास प्रणाली (e-BPS) - ऐतिहासिक पृष्ठभूमि

बिद्धतीय नक्सा पास प्रणाली (e-BPS)संयुक्त राष्ट्र संघिय विकास कार्यक्रम अन्तर्गत वृहद विपद जोखिम व्यवस्थापन कार्यक्रम मार्फत संस्थागत तथा कानुनी व्यवस्थालाई लक्षित गरि पहल गरिएको परियोजना हो ।

बिद्धतीय नक्सा पास प्रणाली (e-BPS) ले सुरक्षित निर्माण परिपाटी र योजनाबद्ध शहरी विकासलाई प्रबर्दन तथा राष्ट्रिय भवन संहिता र भवन तथा बाटो सम्बन्धि मापदण्ड कार्यान्वयन गर्ने लक्ष्य लिएको छ ।

कीर्तिपुर नगरपालिकाले जोखिम व्यवस्थापनको क्षेत्रमा संस्थागत तथा व्यवस्थापकीय क्षमता अभिवृद्धि गर्ने लक्ष्य पनि लिएको छ ।

उद्देश्य

- बिद्धतीय नक्सा पास प्रणाली (e-BPS) मार्फत राष्ट्रिय भवन संहिता लागु गर्ने ।
- नक्सा पास प्रणालिलाई सफ्टवेयरको माध्यम वाट व्यस्थित गर्ने ।
- कीर्तिपुर नगरपालिका करिब ९,००० घरको विवरण डिजिटाइज गर्ने ।
- राष्ट्रिय भवन संहिता र e-BPS बिषयमा नगरका कर्मचारिलाई तालिम प्रदान गर्ने कार्यमा परिचालन गर्ने ।
- सुंहाउदो सुचना संचार प्रविधिको पहिचान गर्ने ।
- सफ्टवेयरलाई सफलतापूर्वक जडान गर्न सहयोग उपलब्ध गराउने ।

कीर्तिपुर नगरपालिकामा बिद्धतीय नक्सा पास प्रणाली (e-BPS)

कीर्तिपुर नगरपालिकाले बि. स. २०७१ भाद्र देखि नेपाल राष्ट्रिय भवन संहिता लागु गर्यो । २०७२ सालको महाभूकम्प पछि बिपत व्यवस्थापन प्रभावकारि होस भनी, कीर्तिपुर नगरपालिकाले २०७२ पौष ९ गते २२ औं नगरपरिषद बाट भवन तथा बाटो सम्बन्धि मापदण्ड जारी गर्यो । नक्सा पास प्रकृत्यालाई थप प्रभावकारि एवं पारदर्शी बनाउन नगरपालिकाले २०७३ साउन देखि नक्सा पास बिद्धतीय प्रणालि (e-BPS)बाट सुरु गर्यो ।

कीर्तिपुर नगरपालिकामा बिद्धतीय नक्सा पास प्रणाली (e-BPS) अन्तर्गत जम्मा नौ वटा डेस्क रहेको छ । हरेक डेस्कमा के के काम गरिन्छ भन्ने कुरा तल उल्लेख गरिएको छ ।

डिजाइनर डेस्क (न.पा. मा दर्ता भएका डिजाइनरको लागि)

- डिजाइनरले नक्सा पेश आवेदन फारमअनलाइन भर्ने छ ।
- डिजाइनरले निवेदक / घरधनिको व्यक्तिगत विवरण हाल्ने छ ।
- डिजाइनरले जग्गा को विवरण हाल्ने छ ।
- डिजाइनरले चार किल्ला विवरण हाल्ने छ ।
- डिजाइनरले घरको क्षेत्रफल हाल्ने छ ।
- डिजाइनरले भवन तथा बाटो सम्बन्धि मापदण्ड हाल्ने छ ।
- डिजाइनरले नेपाल राष्ट्रिय भवन संहिता अनुरूप डाटा हाल्ने छ ।
- डिजाइनरले सम्पूर्ण कागजात स्क्यान गरेर अपलोड गर्ने छ ।
- डिजाइनरले सिस्टम बाट कम्प्लाइन्स चेक गरि ठिक भए रजिस्ट्रेसन डेस्क मा पठाउने छ ।

रजिस्ट्रेसन डेस्क

- डिजाइनरले पेश गरेको विवरण अनलाइन चेक जाँच गरिन्छ ।
- आवश्यक कागजात रहे नरहेको चेक जाँच गरिन्छ ।
- भूकम्प पिडितको विवरण हालिन्छ (राजश्व छुट ६०%) ।
- सामान्य गलति भए सोहि डेस्क बाट मिलाइन्छ ।
- विवरणमा धेरै त्रुटि भए मात्र डिजाइनर डेस्कमा फाइल फिर्ता पठाइन्छ ।
- सबै विवरण ठीक भए टेकिनकपल डेस्कमा फाइल पठाइन्छ ।

टेकिनकल डेस्क

- डिजाइनरले भरेको सम्पूर्ण टेकिनकल विवरणका साथै भुई क्षेत्र अनुपात (FAR), जग्गा उपयोग प्रतिशत (Ground Coverage) ठिक भए नभएको चेक जाँच गरिन्छ।
- सामान्य गलति भए सोहि डेस्क बाट मिलाइन्छ ।
- विवरणमा धेरै त्रुटि भए मात्र डिजाइनर डेस्कमा पठाइन्छ ।
- सबै विवरण ठीक भए राजश्व डेस्कमा पठाइन्छ ।

राजश्व डेस्क

- डिजाइनरले भरेर टेकिनकल डेस्कले रुजु गरेको घरले चर्चेको क्षेत्रफलका आधारमा, सिस्टमले स्वत राजश्व हिसाब गर्छ ।
- सोहि राजश्व लिइ बिल नम्बर र मिति सिस्टमा हालेर बडा डेस्कमा पठाइन्छ ।

वडा डेस्क

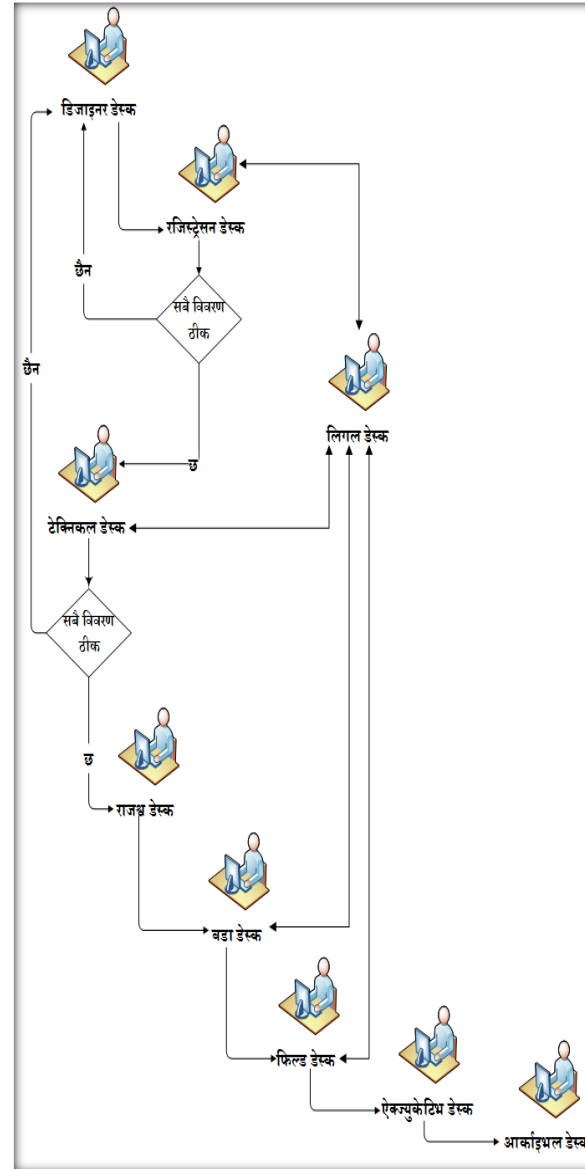
- संधियारको नाम मा १५ दिने सुचना सिस्टमबाट प्रिन्ट गरेर टाँसिन्छ ।
- १५ दिने सुचाना टाँस मुचुल्का उठाइन्छ ।
- सर्जमिन मुचुल्का उठाइन्छ।
- सबै विवरण स्क्यान गरेर सिफारिस चिठि सहित फिल्ड डेस्क मा पठाइन्छ ।

फिल्ड डेस्क

- फिल्ड निरीक्षण गरि नक्सा अनुरूप भए नभएको चेक जाँच गरिन्छ।

- नक्सा अनुरूप नभएमा के कति घट वढ भएको हो स्पष्ट सग सिस्टममा राखिन्छ र सोहि अनुरूप सिस्टमले आफै जरिवाना तोक्छ।
- प्राविधिक प्रतिवेदन बनाई ऐक्युकेटिभ डेस्कमा पठाइन्छ।

e-BPS कार्यको चार्ट प्रवाह



ऐक्युकेटिभ डेस्क

- नक्सा पाश सम्बन्धि सम्पूर्ण विवरण र कागजात भेरिफाइ गरी, ठिक भएको खण्डमा भवन निर्माण ईजाजत पत्र प्रदान गरिन्छ।
- भवन निर्माण ईजाजत पत्र प्रदान गरिसके पछि सो फाइल आर्काइभल डेस्कमा पठाइन्छ।

आर्काइभल डेस्क

- घर नक्सा सम्बन्धि सम्पूर्ण डिजिटाइज विवरण राखिन्छ।

लिगल डेस्क

- नक्सा सम्बन्धि कुनै कानुनि बाधा अड्चन भए लिगल डेस्कमा फाइल पठाइन्छ र सो को छानबिन गरेर अगाडि बढाइन्छ।

सम्पर्क विवरण:

कीर्तिपुर नगरपालिकाको कार्यालय

देवढोका -२, कीर्तिपुर

वेब साइट: www.ebps.kirtipurmun.gov.np (e-BPS को लागि)

www.kirtipurmun.gov.np (कीर्तिपुर नगरपालिका कार्यालय)

e-BPS सम्बन्धि सल्लाह सुझावको लागि वा कुनै गुनासो भएमा

सुरज ओझा

नक्सा शाखा, इ.बि.पि.एस प्रमुख

कीर्तिपुर नगरपालिका कार्यालय

फोन नं: ९८५११३९६७७

ईमेल:

srjojha@gmail.com

surajojha@kirtipurmun.gov.np

